



## 血胸、氣胸、膿胸示意圖

**血胸**：胸腔受到鈍擊或  
穿刺傷造成胸腔  
損傷、出血。

**症狀**：面色蒼白、呼吸  
急促、血壓下降  
、低血容性休克

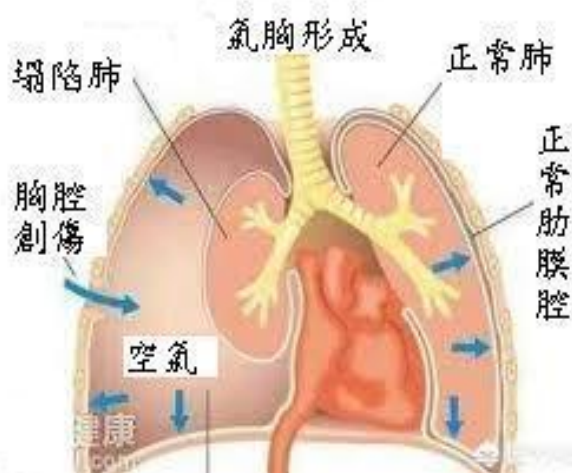
**治療**：胸管引流放置術  
或胸腔穿刺引流  
、手術，輸血



**氣胸**：肺泡破裂，肺部  
遭受空氣壓迫、  
擠壓，造成肺塌  
陷。

**症狀**：胸痛、呼吸急促

**治療**：胸管引流放置術  
、手術



**膿胸**：肋膜積液有細菌  
及發炎細胞的浸  
潤所造成

**症狀**：胸痛、發燒、呼  
吸困難等。

**治療**：胸管引流放置術  
，胸腔內視鏡輔  
助手術、抗生素

